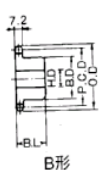


ダブルピッチチェン用sprocket

●2040sprocket (2040-Sローラ)

(単位: mm)

P=25.4m/m(1")



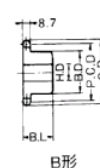
割出 歯数	作用 歯数	ピッチ 円直径 P.C.D.	外径 O.D.	新 B 形				重量 (kg)	材質	旧 B 形				重量 (kg)	材質	
				軸穴径H.D		ボス				軸穴径H.D	ボス		重量			材質
				最小H.D	最大	径B.D	長さB.L				最小H.D	最大				
19	9 1/2	78.23	84	13	38	60	25	0.61	新B形 炭素鋼 焼入	13	34	54	30	0.65	旧B形 炭素鋼 焼入	
21	10 1/2	86.17	92	13	45	69	25	0.82		13	36	56	40	0.80		
23	11 1/2	94.14	100	13	51	77	25	0.98		13	36	56	40	1.00		
25	12 1/2	102.14	108	13	42	63	25	0.83		13	36	56	40	1.15		

※歯数19~25のものに歯面焼入

●2050sprocket (2050-Sローラ)

(単位: mm)

P=31.75m/m(1-1/4")



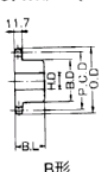
割出 歯数	作用 歯数	ピッチ 円直径 P.C.D.	外径 O.D.	新 B 形				重量 (kg)	材質	旧 B 形				重量 (kg)	材質	
				軸穴径H.D		ボス				軸穴径H.D	ボス		重量			材質
				最小H.D	最大	径B.D	長さB.L				最小H.D	最大				
19	9 1/2	97.78	104	13	48	73	28	1.06	新B形 炭素鋼 焼入	13	42	66	40	1.30	旧B形 炭素鋼 焼入	
21	10 1/2	107.72	115	13	48	73	28	1.16		13	45	70	45	1.75		
23	11 1/2	117.68	125	16	48	73	28	1.27		16	45	70	45	1.85		
25	12 1/2	127.67	135	16	48	73	28	1.40		16	45	70	45	2.00		

※歯数19~25のものに歯面焼入

●2060sprocket (2060-Sローラ)

(単位: mm)

P=38.1m/m(1-1/2")



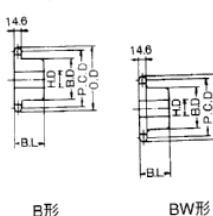
割出 歯数	作用 歯数	ピッチ 円直径 P.C.D.	外径 O.D.	新 B 形				重量 (kg)	材質	旧 B 形				重量 (kg)	材質	
				軸穴径H.D		ボス				軸穴径H.D	ボス		重量			材質
				最小H.D	最大	径B.D	長さB.L				最小H.D	最大				
19	9 1/2	117.34	126	16	55	83	40	2.03	新B形 炭素鋼 焼入	16	45	70	40	2.1	旧B形 炭素鋼 焼入	
21	10 1/2	129.26	138	16	55	83	40	2.23		16	50	80	45	2.5		
23	11 1/2	141.22	150	16	55	83	45	2.56		16	50	80	45	2.8		
25	12 1/2	153.20	162	16	55	83	45	2.81		16	50	80	45	3.2		

※歯数19~25のものに歯面焼入

●2080sprocket (2080-Sローラ)

(単位: mm)

P=50.8m/m(2")



割出 歯数	作用 歯数	ピッチ 円直径 P.C.D.	外径 O.D.	新 B 形				重量 (kg)	材質	旧 B 形				重量 (kg)	材質	
				軸穴径H.D		ボス				軸穴径H.D	ボス		重量			材質
				最小H.D	最大	径B.D	長さB.L				最小H.D	最大				
19	9 1/2	156.45	167	20	63	93	40	3.24	新B形 炭素鋼 焼入	20	55	90	50	3.7	旧B形 炭素鋼 焼入	
21	10 1/2	172.35	184	20	63	93	40	3.68		20	55	90	50	4.4		
23	11 1/2	188.29	200	20	75	107	45	4.88	新B形 炭素鋼 焼入	20	60	93	50	5.0	旧BW形 普通鋼	
25	12 1/2	204.27	216	20	75	107	45	5.43		20	60	93	50	5.6		

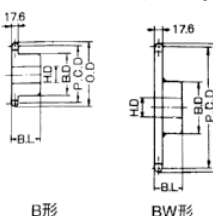
※歯数19~21のものに歯面焼入

※歯数23~25のものは材質普通鋼で溶接構造

●2100sprocket (2100-Sローラ)

(単位: mm)

P=63.5m/m(2-1/2")



割出 歯数	作用 歯数	ピッチ 円直径 P.C.D.	外径 O.D.	新 B 形				重量 (kg)	材質	旧 B 形				重量 (kg)	材質	
				軸穴径H.D		ボス				軸穴径H.D	ボス		重量			材質
				最小H.D	最大	径B.D	長さB.L				最小H.D	最大				
19	9 1/2	195.57	209	20	75	107	50	5.91	新B形 炭素鋼 焼入	26	65	105	80	8.35	旧B形 炭素鋼 焼入	
21	10 1/2	215.43	230	20	75	107	50	6.76		26	65	105	80	8.90		
23	11 1/2	235.36	250	20	80	117	56	8.63	新B形 炭素鋼 焼入	26	70	108	60	9.17	旧B形 普通鋼	
25	12 1/2	255.34	270	20	80	117	56	9.65		26	70	108	60	10.20		

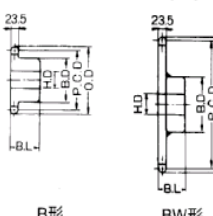
※歯数19~21のものに歯面焼入

※歯数23~25のものは材質普通鋼で溶接構造

●2120sprocket (2120-Sローラ)

(単位: mm)

P=76.2m/m(3")



割出 歯数	作用 歯数	ピッチ 円直径 P.C.D.	外径 O.D.	新 B 形				重量 (kg)	材質	旧 B 形				重量 (kg)	材質	
				軸穴径H.D		ボス				軸穴径H.D	ボス		重量			材質
				最小H.D	最大	径B.D	長さB.L				最小H.D	最大				
19	9 1/2	234.68	251						新B形 炭素鋼 焼入	26	65	120	80	11.6	旧B形 炭素鋼 焼入	
21	10 1/2	258.52	275							26	65	120	80	12.4		
23	11 1/2	282.43	300							30	75	117	70	15.9		旧BW形 普通鋼
25	12 1/2	306.40	324							30	75	117	70	18.1		

※歯数19~21のものに歯面焼入

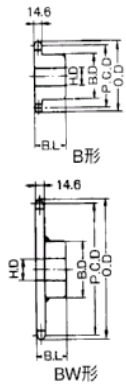
※歯数23~25のものは材質普通鋼で溶接構造

ダブルピッチチェン用sprocket

●2082sprocket (2080-Rローラ)

(単位:mm)

P=50.8m/m(2")



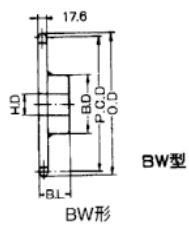
歯数	ピッチ 円直径 P.C.D.	外径 O.D.	新 B 形				旧 B 形				材質				
			軸穴径H.D		ボス		重量 (kg)	材質	軸穴径H.D			ボス		重量 (kg)	材質
			最小H.D	最大	径B.D	長さB.L			最小H.D	最大		径B.D	長さB.L		
10	164.39	187	20	63	93	40	3.29	新B形 炭素鋼 焼ナシ	25	63	93	50	5.0	旧B形 普通鋼	
11	180.31	204	26	75	107	45	4.42		25	63	93	50	5.9		
12	196.28	220	26	75	107	45	4.94		25	63	93	50	6.8		
13	212.27	237	26	75	107	45	5.46		32	75	108	55	7.7		
14	228.30	253							32	75	108	55	8.6		
15	244.33	269							32	75	108	55	9.1		
16	260.39	286							32	75	108	55	10.1		
17	276.46	302							32	75	108	55	10.5		
18	292.55	319							32	75	108	55	11.8		
19	308.64	335							32	75	108	55	12.7		
20	324.74	351						32	75	108	55	13.6			

※すべて歯面焼入なし

●2102sprocket (2100-Rローラ)

(単位:mm)

P=63.5m/m(2-1/2")



歯数	ピッチ 円直径 P.C.D.	外径 O.D.	新 B 形				旧 B 形				材質				
			軸穴径H.D		ボス		重量 (kg)	材質	軸穴径H.D			ボス		重量 (kg)	材質
			最小H.D	最大	径B.D	長さB.L			最小H.D	最大		径B.D	長さB.L		
10	205.49	233	26	75	107	56	7.00	新B形 炭素鋼 焼ナシ	26	75	107	56	7.0	旧BW形 普通鋼	
11	225.39	254	26	80	117	56	8.00		32	75	108	55	7.5		
12	245.34	275	26	80	117	56	9.50		32	75	108	55	8.5		
13	265.34	296							32	75	108	55	9.5		
14	285.37	316							32	75	108	55	10.7		
15	305.42	337							32	75	108	55	11.9		
16	325.49	357							32	75	108	60	13.7		
17	345.58	378							32	75	108	60	15.1		
18	365.68	398							32	75	108	60	16.6		
19	385.79	419							32	75	108	60	18.2		
20	405.92	439						32	75	108	60	19.9			

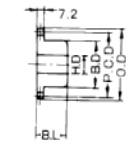
※すべて歯面焼入なし

ダブルピッチチェーン用sprocket

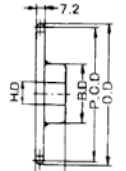
●2042sprocket (2040-Rローラ)

(単位:mm)

P=25.4m/m(1")



B形



BW形

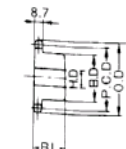
歯数	ピッチ 円直径 P.C.D.	外径 O.D.	新B形				旧B形				材質			
			軸穴径H.D		ボス		重量 (kg)	軸穴径H.D		ボス		重量 (kg)	材質	
			最小H.D	最大	径B.D	長さB.L		最小H.D	最大	径B.D				長さB.L
10	82.19	93	16	42	63	25	0.70	20	35	56	40	0.98	新B形 炭素鋼 焼ナシ	
11	90.16	102	16	42	63	25	0.77	20	35	56	40	1.00		
12	98.14	110	16	42	63	25	0.84	20	35	56	40	1.10		
13	106.14	118	16	42	63	25	0.97	20	40	65	40	1.60		
14	114.15	127	16	42	63	25	1.07	20	40	65	40	1.70		
15	122.17	135	16	45	68	28	1.26	20	40	65	40	1.75		
16	130.20	143	20	45	68	28	1.30	20	40	65	40	2.00		
17	138.23	151	20	45	68	28	1.35	20	45	70	45	2.10		
18	146.27	159	20	45	68	28	1.45	20	45	70	45	2.15	旧BW形 普通鋼	
19	154.32	167	20	45	68	28	1.60	20	45	70	45	2.30		
20	162.37	175	20	45	68	28	1.80	20	45	70	45	2.50		

※すべて歯面焼入なし

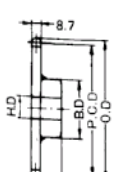
●2052sprocket (2050-Rローラ)

(単位:mm)

P=31.75m/m(1-1/4")



B形



BW形

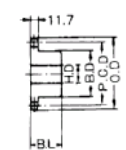
歯数	ピッチ 円直径 P.C.D.	外径 O.D.	新B形				旧B形				材質			
			軸穴径H.D		ボス		重量 (kg)	軸穴径H.D		ボス		重量 (kg)	材質	
			最小H.D	最大	径B.D	長さB.L		最小H.D	最大	径B.D				長さB.L
10	102.74	116	20	48	73	28	1.10	20	45	70	45	1.9	新B形 炭素鋼 焼ナシ	
11	112.70	127	20	48	73	28	1.20	20	45	70	45	2.0		
12	122.67	138	20	48	73	28	1.30	20	45	70	45	2.2		
13	132.67	148	20	48	73	28	1.50	20	45	70	45	2.3		
14	142.68	158	20	48	73	28	1.90	20	45	70	45	2.4		
15	152.71	168	20	48	73	28	2.00	20	45	70	45	2.5		
16	162.74	179	20	48	73	28	2.30	20	45	70	45	2.7		
17	172.79	189	20	55	83	35	2.45	20	50	83	50	3.0		
18	182.84	199	20	55	83	35	2.75	20	55	87	55	4.0	旧BW形 普通鋼	
19	192.90	209	20	55	83	35	2.95	20	55	87	55	4.3		
20	202.96	220	20	55	83	35	3.15	20	55	87	55	4.4		

※すべて歯面焼入なし

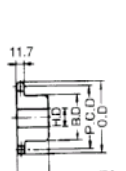
●2062sprocket (2060-Rローラ)

(単位:mm)

P=38.1m/m(1-1/2")



B形



BW形

歯数	ピッチ 円直径 P.C.D.	外径 O.D.	新B形				旧B形				材質			
			軸穴径H.D		ボス		重量 (kg)	軸穴径H.D		ボス		重量 (kg)	材質	
			最小H.D	最大	径B.D	長さB.L		最小H.D	最大	径B.D				長さB.L
10	123.29	140	20	50	78	45	2.50	26	50	80	45	2.4	新B形 炭素鋼 焼ナシ	
11	135.24	153	20	55	83	45	2.60	26	50	80	45	2.6		
12	147.21	165	20	55	83	45	2.80	26	50	80	45	2.8		
13	159.20	177	26	55	83	45	3.10	26	55	85	50	3.1		
14	171.22	190	26	55	83	45	3.60	26	55	85	50	3.7		
15	183.25	202	26	55	83	45	3.90	26	55	83	50	3.8		
16	195.29	214	26	55	83	45	4.20	26	55	83	50	4.1		
17	207.35	227	26	63	93	45	4.60	26	55	87	55	4.9		旧BW形 普通鋼
18	219.41	239	26	63	93	45	5.00	26	55	87	55	5.3		
19	231.48	251	26	63	93	45	5.50	26	55	87	55	5.6		
20	243.55	263	26	63	93	45	6.00	26	55	87	55	6.0		

※すべて歯面焼入なし