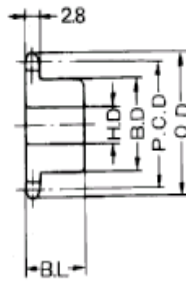


No.410 スプロケット

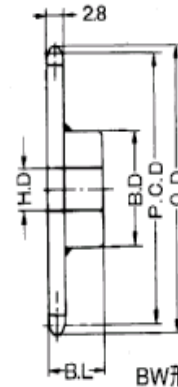
P=12.70m/m(1/2")



A形



B形



BW形

(単位 : mm)

歯数	ピッチ径 P.C.D.	外径 O.D.	A形		B・BW形				概略 重量 kg
			軸穴径 H.D.	概略 重量 kg	軸穴径HD		ボス		
					最小	最大	径B.D	長さB.L	
8	33.20	38	9	0.015					
9	37.13	42	9	0.020					
10	41.10	46	9	0.029	9	15	28	25	0.14
11	45.08	50	10	0.030	10	18	30	25	0.16
12	49.07	55	10	0.040	10	22	34	25	0.20
13	53.07	59	10	0.045	13	24	38	25	0.23
14	57.07	63	10	0.055	13	26	42	25	0.28
15	61.08	67	10	0.063	13	28	46	25	0.34
16	65.10	71	12	0.070	13	30	50	25	0.43
17	69.12	75	12	0.082	13	32	54	30	0.56
18	73.14	79	12	0.090	13	32	54	30	0.68
19	77.16	83	12	0.095	13	32	54	30	0.75
20	81.18	87	12	0.115	14	32	56	40	0.76
21	85.21	91	12	0.125	14	32	56	40	0.78
22	89.24	95	12	0.135	14	32	56	40	0.79
23	93.27	99	12	0.147	14	32	56	40	0.80
24	97.30	103	12	0.165	14	32	56	40	0.82
25	101.33	108	12	0.180	14	32	56	40	0.88
26	105.36	112	12	0.196	14	32	56	40	0.95
27	109.40	116	12	0.220	14	40	65	40	1.00
28	113.43	120	12	0.225	14	40	65	40	1.20
29	117.46	124	12	0.245	14	40	65	40	1.25
30	121.50	128	14	0.260	14	40	65	40	1.30
31	125.53	133	14	0.285	14	40	65	40	1.35
32	129.57	136	14	0.295	14	40	65	40	1.40
33	133.61	140	14	0.305	14	40	65	40	1.50
34	137.64	144	14	0.337	14	40	65	40	1.55
35	141.68	148	14	0.365	14	40	65	40	1.58
36	145.72	153	15	0.372	17	40	68	40	1.62
37	149.75	157	15	0.410	17	40	68	45	1.70
38	153.79	161	15	0.430	17	40	68	45	1.82
39	157.83	165	15	0.480	17	40	68	45	1.90
40	161.87	169	15	0.480	17	40	68	45	2.00
41	165.91	173	15	0.500	17	40	68	45	
42	169.95	177	15	0.520	17	40	68	45	
43	173.98	181	15	0.560	17	40	68	45	
44	178.02	185	15	0.650	17	40	68	45	
45	182.06	189	15	0.650	17	40	68	45	2.20
46	186.10	193	15	0.650	17	40	68	45	
47	190.14	197	15	0.680	17	40	68	45	
48	194.18	201	15	0.700	17	40	68	45	2.40
49	198.22	205	15	0.750	17	40	68	45	
50	202.26	209	15	0.800	17	40	68	45	2.50
54	218.42	226	15	0.850	17	40	68	45	2.75
60	242.66	250	16	0.900	17	40	68	45	3.10

* 全品焼入れなし

* B形の材質は炭素鋼

* B形で歯数36~60のものは溶接タイプ・材質は普通鋼