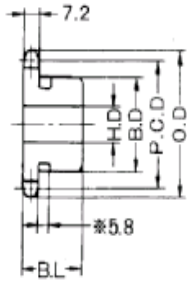


# No.40 スプロケット

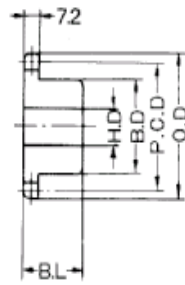
P=12.7m/m(1/2")



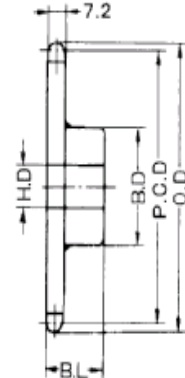
A形



新B形



新B形、旧B形



新BW形、旧BW形

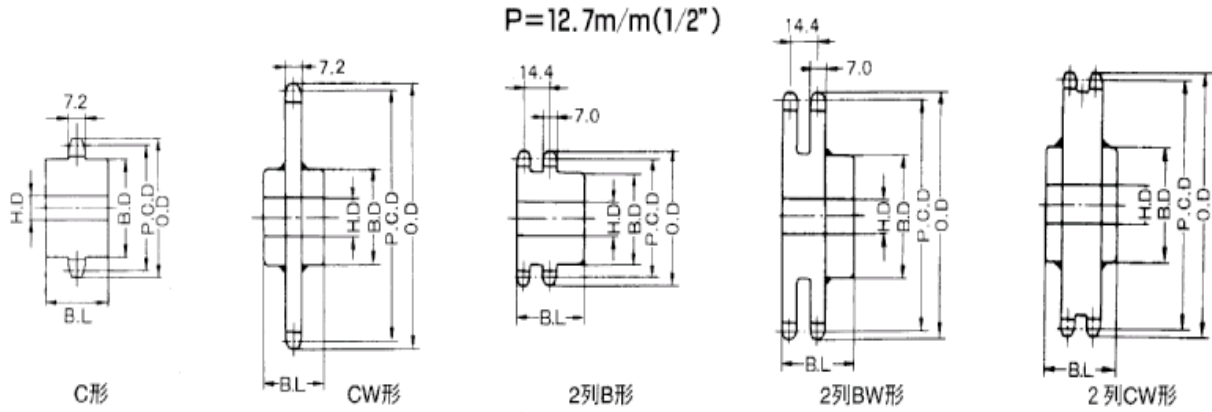
(単位 : mm)

歯数	ピッチ径 P.C.D.	外径 O.D.	A形		材質	新B形・新BW形					材質	旧B形・旧BW形					材質
			軸穴径 H.D.	概略 重量 kg		軸穴径HD		ボス		概略 重量 kg		軸穴径HD		ボス		概略 重量 kg	
						最小	最大	径B.D	長さB.L			最小	最大	径B.D	長さB.L		
8	33.19	38	9	0.03	普通鋼	9	11	24.6	22.2	0.10	新B形 炭素鋼	9	15	24	25	0.18	旧B形 炭素鋼
9	37.13	42	9	0.04		9	15	28	22	0.11		9	17	28	25	0.20	
10	41.10	46	10	0.05		9	17	32	22	0.14		10	18	30	25	0.21	
11	45.08	51	10	0.06		10	18	37	22	0.19		10	19	34	25	0.25	
12	49.07	55	10	0.08		10	19	40	22	0.22		13	20	38	25	0.27	
13	53.07	59	10	0.10		13	20	37	22	0.23		13	24	42	25	0.30	
14	57.07	63	10	0.11		13	24	42	22	0.28		13	28	46	25	0.35	
15	61.08	67	12	0.15		13	28	46	22	0.34		13	30	50	25	0.40	
16	65.10	71	12	0.17		13	30	50	22	0.40		13	32	54	30	0.55	
17	69.12	76	12	0.20		13	32	54	22	0.46		13	32	54	30	0.60	
18	73.14	80	12	0.22		13	35	57	22	0.51		13	32	54	30	0.65	
19	77.16	84	12	0.24		13	40	62	22	0.59		14	35	56	40	0.75	
20	81.18	88	12	0.26		14	45	67	25	0.76		14	35	56	40	0.80	
21	85.21	92	12	0.30		14	46	71	25	0.85		14	35	56	40	0.90	
22	89.24	96	12	0.32		14	50	75	25	0.95		14	35	56	40	1.00	
23	93.27	100	12	0.35		14	50	77	25	1.00		14	35	56	40	1.10	
24	97.30	104	12	0.37		14	42	63	25	0.84		14	35	56	40	1.15	
25	101.33	108	12	0.40		14	42	63	25	0.88		14	35	56	40	1.20	
26	105.36	112	12	0.45		14	42	63	25	0.92		14	35	56	40	1.25	
27	109.40	116	12	0.50		14	42	63	25	0.96		14	40	65	40	1.30	
28	113.43	120	12	0.51		14	42	63	25	1.00		14	40	65	40	1.40	
29	117.46	124	12	0.56		14	42	63	25	1.05		14	40	65	40	1.50	
30	121.50	128	14	0.60		14	42	63	25	1.10		14	40	65	40	1.54	
31	125.53	133	14	0.64		14	42	63	25	1.20		14	40	65	40	1.60	
32	129.57	137	14	0.68		14	45	68	28	1.30		14	40	65	40	1.64	
33	133.61	141	14	0.70		14	45	68	28	1.30		14	40	65	40	1.68	
34	137.64	145	14	0.75		14	45	68	28	1.30		14	40	65	40	1.75	
35	141.68	149	14	0.83		14	45	68	28	1.40		17	45	68	35	1.80	
36	145.72	153	15	0.90		17	45	68	28	1.40		17	45	68	35	1.90	
38	153.79	161	15	0.95		17	45	68	28	1.50		17	45	68	35	2.03	
40	161.87	169	15	1.06	17	45	68	28	1.60	17	45	68	35	2.16			
41	165.91	173	15	1.15	17	48	73	32	1.80	17	45	68	35	2.14			
42	169.95	177	15	1.20	17	48	73	32	2.00	17	45	68	35	2.27			
43	173.98	181	15	1.23	17	48	73	32	2.10	17	45	68	35	2.27			
44	178.02	185	15	1.30	17	48	73	32	2.17	17	45	68	35	2.46			
45	182.06	189	15	1.36	17	48	73	32	2.25	17	45	68	35	2.60			
48	194.18	201	15	1.53	17	48	73	32	2.30	17	45	68	35	2.90			
50	202.26	209	15	1.70	17	48	73	32	2.40	17	45	68	35	3.43			
54	218.42	226	15	2.00	17	48	73	32	2.80	17	45	68	35	3.88			
60	242.66	250	16	2.50	17	48	73	32	3.20	19	48	73	40	4.63			
65	262.87	270	16	2.87	17	55	83	32	3.90	19	55	83	40	5.16			
70	283.07	290	16	3.30	19	55	83	32	4.30	19	55	83	40	5.75			
75	303.28	311	16	4.50	19	55	83	32	4.80	19	55	83	40	5.92			
80	323.49	331	16	5.50	19	55	83	32	5.40	19	55	83	40	7.16			
85	343.69	351	19	5.80	19	55	83	32	5.80								
90	363.90	371	19	6.00	19	55	83	32	6.00								

⇒ 歯先高周波焼入れ

\* BW形、新BW形の歯数36~90のものは溶接タイプ・材質は普通鋼(炭素鋼で一体物もあり)

# No.40 スプロケット



(単位 : mm)

歯数	C形・CW形					新B形・2列B形・2列BW形					2列CW形							
	軸穴径HD		ボス		概略重量 kg	材質	軸穴径HD		ボス		概略重量 kg	材質	軸穴径HD		ボス		概略重量 kg	材質
	最小	最大	径B.D	長さB.L			最小	最大	径B.D	長さB.L			最小	最大	径B.D	長さB.L		
9	10	15	21	35														
10	10	17	25	35			13	17	25	35	0.24							
11	10	18	30	35			13	18	30	35	0.27							
12	10	19	32	35			14	19	32	35	0.34							
13	10	20	38	35			14	20	38	35	0.39							
14	13	24	42	35			14	24	42	35	0.47							
15	13	28	46	35			14	28	46	35	0.56							
16	13	30	50	35			14	30	50	35	0.65							
17	13	32	54	35			14	32	54	35	0.75							
18	13	35	59	35			14	35	59	35	0.85							
19	13	40	63	35			14	40	63	35	0.98							
20	13	45	67	35			14	45	67	40	1.30							
21	13	47	71	35			14	47	71	40	1.40							
22	13	49	74	35			14	49	74	40	1.60							
23	13	49	78	35			14	49	78	40	1.70							
24	15	50	80	35			14	50	80	40	1.90							
25	15	59	87	35			18	59	87	40	2.10							
26	15	62	90	35			18	62	90	40	2.30							
27	15	65	95	35			18	65	95	40	2.60							
28	15	65	95	35			18	65	95	40	2.80							
29	15	65	95	35			18	65	95	40	2.90							
30	15	65	100	35			18	65	100	40	3.00							
31	15	65	100	35			18	65	100	40	3.01							
32	15	65	100	35			23	65	100	50	3.00							
33	15	65	100	35			23	65	100	50	3.10							
34	15	65	100	35			23	65	100	50	3.10							
35	15	65	100	35			23	65	100	50	3.10							
36	17	45	73	40	1.85		23	65	100	50	3.40							
38	17	45	73	40	1.96		23	65	100	50	3.50							
40	17	45	73	40	2.09		23	65	100	50	3.60							
42	17	45	73	40	2.20		23	62	93	50	4.50		23	62	93	130	4.70	
45	17	50	78	45	2.34		23	62	93	50	4.60		23	62	93	130	4.80	
48	17	50	78	45	2.53		23	62	93	50	5.60		23	62	93	130	5.80	
50	17	50	78	45	2.67		23	62	93	50	5.90		23	62	93	130	6.10	
54	17	55	83	55	2.99		23	62	93	50	6.91		23	62	93	135	7.20	
60	17	55	83	55	3.53		23	62	93	50	8.20		23	62	93	135	8.50	
65	17	55	83	55	4.00		23	62	93	50	9.50		23	62	93	135	9.90	
70	19	55	83	55	4.77		23	62	93	50	10.90		23	62	93	135	11.40	
75	19	55	83	55	5.31		23	70	108	50	12.50		23	62	93	135	12.90	
80	19	55	83	55	5.92		23	70	108	50	13.90		23	62	93	135	14.40	
85	19	55	83	55	6.55								23	62	93	135	16.40	
90	19	55	83	55	7.16								23	62	93	135	18.40	

⇒ 歯先高周波焼入れ

\* CW形全てと2列BW形の歯数42~80のものは溶接タイプ・材質は普通鋼