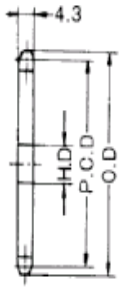
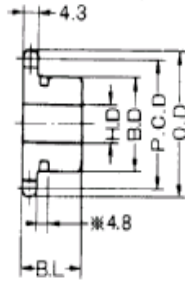


# No.35 スプロケット

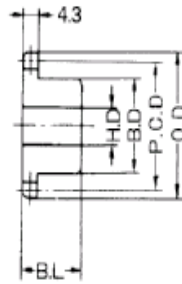
P=9.525m/m(3/8")



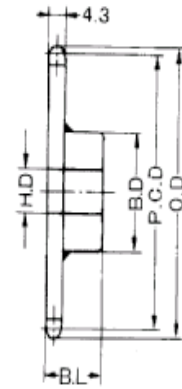
A形



新B形



新B形、旧B形



新BW形、旧BW形

(単位 : mm)

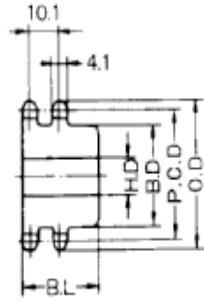
歯数	ピッチ径 P.C.D.	外径 O.D.	A形		材質	新B形・新BW形					材質	旧B形・旧BW形					材質
			軸穴径 H.D.	概略重量 kg		軸穴径HD		ボス		概略重量 kg		軸穴径HD		ボス		概略重量 kg	
						最小	最大	径B.D	長さB.L			最小	最大	径B.D	長さB.L		
8	24.89	28	9	0.02	普通鋼	8	8	19	19	0.02	新B形 炭素鋼	8	8	18	18	0.02	旧B形 炭素鋼
9	27.85	32	9	0.02		8	11	22	20	0.06		8	10	20	20	0.06	
10	30.82	35	9	0.02		8	12	25	20	0.08		8	10	20	20	0.08	
11	33.81	38	9	0.03		8	14	27	20	0.09		8	10	20	20	0.08	
12	36.80	41	9	0.03		9	16	31	20	0.12		9	15	27	20	0.09	
13	39.80	44	9	0.04		9	18	32	20	0.12		9	15	27	20	0.10	
14	42.81	47	9	0.04		9	18	30	20	0.12		9	17	32	20	0.14	
15	45.81	51	9	0.05		9	19	35	20	0.16		9	18	34	20	0.16	
16	48.82	54	9	0.05		9	20	37	20	0.19		9	24	37	20	0.19	
17	51.84	57	10	0.07		11	24	41	20	0.22		11	24	40	20	0.22	
18	54.85	60	10	0.07		11	25	44	20	0.25		11	24	43	20	0.24	
19	57.87	63	10	0.09		11	29	47	20	0.28		11	28	46	20	0.28	
20	60.89	66	10	0.09		11	30	50	20	0.32		11	30	49	20	0.32	
21	63.91	69	11	0.11		11	32	53	20	0.36		11	32	50	20	0.35	
22	66.93	72	11	0.11		11	32	53	20	0.37		11	32	56	20	0.40	
23	69.95	75	11	0.11		11	32	53	20	0.38		11	38	60	20	0.57	
24	72.97	78	11	0.14		11	32	53	22	0.43		11	38	60	25	0.59	
25	76.00	81	11	0.16		11	32	53	22	0.44		11	38	60	25	0.60	
26	79.02	84	11	0.16		11	32	53	22	0.45		11	38	60	25	0.60	
27	82.05	87	11	0.17		11	32	53	22	0.46		11	38	60	25	0.61	
28	85.07	90	11	0.18		11	32	53	22	0.48		11	38	60	25	0.62	
29	88.10	93	11	0.20		11	32	53	22	0.49		11	38	60	25	0.63	
30	91.12	96	11	0.23		11	32	53	22	0.51		11	38	60	25	0.65	
31	94.15	99	11	0.24		11	32	53	22	0.52		11	38	60	25	0.66	
32	97.18	102	12	0.27		11	32	53	22	0.54		11	38	60	25	0.67	
33	100.20	105	12	0.28		11	32	53	22	0.56		11	38	60	25	0.68	
34	103.23	109	12	0.29		11	32	53	22	0.57		11	38	60	25	0.70	
35	106.26	112	12	0.30		11	32	53	22	0.59		11	38	60	25	0.73	
36	109.29	115	12	0.32		11	32	53	22	0.61		11	38	60	35	0.89	
37	112.31	118	12	0.37		11	42	63	22	0.77		11	38	60	35	0.91	
38	115.34	121	12	0.41		11	42	63	25	0.82		11	38	60	35	0.93	
39	118.37	124	12	0.42		11	42	63	25	0.83		11	38	60	35	0.95	
40	121.40	127	12	0.43		11	42	63	25	0.85		11	38	60	35	0.97	
41	124.43	130	12	0.45		11	42	63	25	0.85		11	42	63	35	0.85	
42	127.46	133	12	0.47		15	42	63	25	0.92		15	35	63	35	1.12	
43	130.49	136	12	0.47	15	42	63	25	0.92	15	35	63	35	1.12			
44	133.53	139	12	0.47	15	42	63	25	0.92	15	35	63	35	1.12			
45	136.55	142	12	0.50	15	42	63	25	0.95	15	35	63	35	1.30			
48	145.64	151	12	0.55	15	42	63	25	1.00	15	40	63	35	1.51			
50	151.70	157	12	0.59	15	42	63	25	1.05	15	40	63	35	1.55			
54	163.81	169	12	0.68	15	42	63	25	1.20	15	40	63	35	1.65			
60	182.00	187	12	0.87	15	42	63	25	1.30	15	40	63	35	2.22			
65	197.15	203	14	1.00	15	45	68	25	1.60	15	42	68	35	2.41			
70	212.30	218	14	1.18	15	45	68	25	1.70	15	42	68	35	2.58			
75	227.46	233	14	1.37	15	45	68	25	1.80	15	42	68	35	2.78			
80	242.61	248	15	1.37	15	45	68	25	1.80	15	42	68	35	2.78			

⇒ 歯先高周波焼入れ

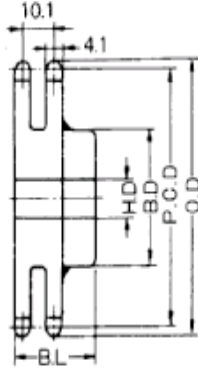
\* BW形、新BW形の歯数41~80のものは溶接タイプ・材質は普通鋼(炭素鋼で一体物もあり)

# No.35 スプロケット

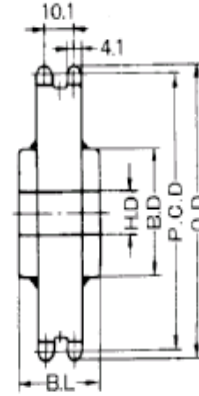
P=9.525m/m(3/8")



2列B形



2列BW形



2列CW形

(単位 : mm)

歯数	2列B形・2列BW形					2列CW形				
	軸穴径HD		ボス		概略重量 kg	軸穴径HD		ボス		概略重量 kg
	最小	最大	径B.D	長さB.L		最小	最大	径B.D	長さB.L	
10	9	12	18	30	0.10					
11	10	14	22	30	0.11					
12	10	16	24	30	0.14					
13	10	18	28	30	0.17					
14	10	18	30	30	0.21					
15	10	19	35	30	0.25					
16	10	20	37	30	0.29					
17	10	24	41	30	0.34					
18	10	25	44	35	0.45					
19	10	29	47	35	0.51					
20	12	30	50	40	0.64					
21	12	30	50	40	0.64					
22	12	35	55	40	0.67					
23	12	37	59	40	0.78					
24	15	38	60	40	0.82					
25	15	38	60	40	0.92					
26	15	42	65	45	0.96					
27	15	42	65	45	1.22					
28	15	42	65	45	1.26					
29	15	42	65	45	1.30					
30	15	42	65	45	1.34					
31	15	42	65	45	1.39					
32	15	42	65	45	1.43					
33	15	42	65	45	1.48					
34	15	42	65	45	1.53					
35	15	42	65	45	1.58					
36	15	42	65	45	1.80					
38	15	42	65	45	2.00					
40	15	42	65	45	2.30					
42	19	55	83	45		19	55	83	50	
44	19	55	83	45		19	55	83	50	
45	19	55	83	45		19	55	83	50	
46	19	55	83	45		19	55	83	50	
48	19	55	83	45		19	55	83	50	
50	19	55	83	45		19	55	83	50	
52	19	55	83	45		19	55	83	50	
54	19	65	93	50		19	55	83	50	
60	19	65	93	50		19	65	93	60	
65	19	65	93	50		19	65	93	60	
70	19	65	93	50		19	65	93	60	
75	19	65	93	50		19	65	93	60	
80	19	65	93	50		19	65	93	60	

⇒ 歯先高周波焼入れ・材質は炭素鋼

\* 2列BW形・2列CW形の歯数42~80のものは溶接タイプ・材質は普通鋼