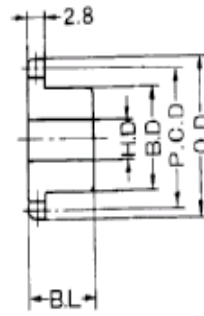


No.25 スプロケット

P=6.35m/m(1/4")



A形



B形

(単位 : mm)

歯数	ピッチ径 P.C.D.	外径 O.D.	A 形		材質	B 形				材質	
			軸穴径 H.D.	概略重量 kg		軸穴径HD		ボス			概略重量 kg
						最小	最大	径B.D	長さB.L		
9	18.57	21	6	0.006	普通鋼	6	6	10	15	0.010	炭素鋼
10	20.55	23	6	0.008		6	8	13	15	0.017	
11	22.54	25	6	0.0095		6	9	15	15	0.022	
12	24.53	28	6	0.012		6	12	17	15	0.030	
13	26.53	30	6	0.014		6	14	19	20	0.046	
14	28.54	32	6	0.016		6	14	20	20	0.052	
15	30.54	34	6	0.018		6	14	20	20	0.054	
16	32.55	36	6	0.020		8	19	25	20	0.078	
17	34.56	38	6	0.023		8	19	25	20	0.080	
18	36.57	40	6	0.026		8	19	25	20	0.083	
19	38.58	42	6	0.029		8	19	25	20	0.086	
20	40.59	44	6	0.031		8	19	25	20	0.088	
21	42.61	46	6	0.034		8	22	30	20	0.118	
22	44.62	48	8	0.037		8	22	30	20	0.121	
23	46.63	50	8	0.040		8	22	30	20	0.124	
24	48.65	52	8	0.043		8	22	30	20	0.128	
25	50.66	54	8	0.046		8	25	35	20	0.163	
26	52.68	56	8	0.050		8	30	40	20	0.205	
27	54.70	58	8	0.054		8	30	40	20	0.209	
28	56.71	60	8	0.058		8	30	40	20	0.213	
29	58.73	62	8	0.061		8	35	45	25	0.317	
30	60.75	64	10	0.065		8	35	45	25	0.321	
31	62.77	66	10	0.069		10	35	45	25	0.377	
32	64.78	68	10	0.074		10	40	50	25	0.388	
33	66.80	70	10	0.079		10	40	50	25	0.392	
34	68.82	72	10	0.083		10	40	50	25	0.397	
35	70.84	74	10	0.088		10	40	50	25	0.401	
36	72.86	76	10	0.093		10	40	50	25	0.406	
37	74.88	78	10	0.098		10	40	50	25	0.410	
38	76.90	80	10	0.103		10	40	50	25	0.415	
39	78.91	82	10	0.108		10	40	50	25	0.420	
40	80.93	84	10	0.114		10	40	50	25	0.428	
41	82.95	87	10	0.118		10	40	50	25	0.432	
42	84.97	89	10	0.128		10	40	50	25	0.441	
43	86.99	91	10	0.133		10	40	50	25	0.447	
44	89.01	93	10	0.140		10	40	50	25	0.454	
45	91.03	95	10	0.146		10	40	50	25	0.460	
46	93.05	97	10	0.152		10	40	50	25	0.466	
47	95.07	99	10	0.159		10	40	50	25	0.473	
48	97.09	101	10	0.166		10	40	50	25	0.480	
50	101.13	105	10	0.179	10	40	50	25	0.493		
54	109.21	113	10	0.208	10	40	50	25	0.522		
60	121.33	125	10	0.255	10	40	50	30	0.640		
65	131.43	135	10	0.298	12	40	50	30	0.675		
70	141.54	145	10	0.344	12	40	50	30	0.722		
75	151.64	155	12	0.394	12	40	50	30	0.771		
80	161.74	165	12	0.446	12	40	50	30	0.824		

* 全品焼入れなし