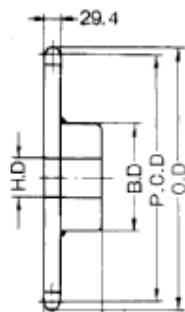


No.160 スプロケット

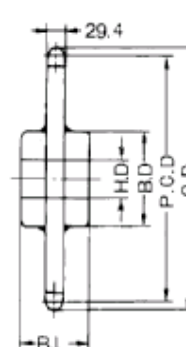
P = 50.80m/m(2")



A形



BW形



CW形

(単位 : mm)

歯数	ピッチ径 P.C.D.	外径 O.D.	A形			新BW形					旧BW形・CW形						
			軸穴径 H.D.	概略 重量 kg	材質	軸穴径H.D.		ボス		概略 重量 kg	材質	軸穴径HD		ボス		概略 重量 kg	材質
						最小	最大	径B.D	長さB.L			最小	最大	径B.D	長さB.L		
10	164.39	186	25	4.80	普通鋼	25	70	105	63	6.80	新BW形 普通鋼 及び 炭素鋼 一体物	25	70	105	75	7.50	旧BW形 普通鋼
11	180.31	204	25	5.79		25	80	117	63	8.30		25	80	118	75	9.60	
12	196.28	220	25	6.86		25	89	127	63	9.90		25	87	127	75	12.10	
13	212.27	237	25	8.03		25	95	137	71	12.50		25	85	127	80	14.50	
14	228.30	253	25	9.28		25	95	137	71	13.80		25	85	127	80	15.80	
15	244.33	269	30	10.63		30	95	137	71	15.20		25	85	127	80	17.10	
16	260.39	286	30	12.08		30	103	147	71	17.40		30	85	137	85	18.50	
17	276.46	302	30	13.61		30	103	147	71	18.90		30	90	137	85	25.80	
18	292.55	319	30	15.23		30	103	147	71	20.60		30	90	137	85	27.40	
19	308.64	335	30	16.95		30	103	147	71	22.30		30	90	137	85	29.10	
20	324.74	351	30	18.75		30	103	147	71	24.20		30	90	137	85	30.10	
21	340.84	368	30	20.65		30	103	147	71	26.10		30	90	137	85	33.10	
22	356.96	384	35	22.64		35	118	167	80	30.20		35	105	157	120	36.80	
23	373.07	400	35	25.10		35	118	167	80	32.20		35	105	157	120	39.70	
24	389.19	416	35	26.90		35	118	167	80	34.40		35	105	157	120	45.20	
25	405.32	433	35	29.16		35	118	167	80	36.60		35	105	157	120	51.00	
26	421.45	449	35	31.52		35	118	167	80	38.40		35	105	157	120	54.20	
27	437.58	465	35	34.20		35	118	167	80	42.40		35	105	157	120	57.90	
28	453.72	481	35	36.51		35	118	167	80	46.28		35	105	157	120	63.80	
29	469.85	498	35	39.20		35	118	167	80	49.30		35	105	157	120	67.40	
30	485.99	514	35	41.86		35	118	167	100	52.30		35	105	157	120	72.20	
31	502.13	530	35	44.90		35	118	167	100	57.20		35	105	157	120	75.80	
32	518.28	546	35	47.95		35	118	167	100	62.00		35	105	157	120	80.00	
35	566.71	595	35	57.24		35	118	167	100	66.90		35	105	157	130	84.20	
36	582.86	611	35	60.53		35	118	167	100	69.10		35	110	157	130	87.40	
38	615.17	644	35	67.37		35	118	167	100	72.80		35	110	157	130	90.80	
40	647.47	676	35	74.57		35	118	167	110	85.80		35	110	167	140	93.60	
42	679.78	708	35	82.14		35	118	167	110	89.00		35	110	167	140	96.30	
45	728.25	757	35	94.71		35	132	187	125	92.40		35	110	167	140	100.20	
48	776.72	806	35	107.61		35	132	187	125	94.60		35	110	167	140	103.70	
50	809.04	838	35	116.67	35	132	187	125	98.70	35	110	167	140	108.90			
54	873.68	903	35	135.88	35	132	187	125	100.90	35	110	167	140	112.50			
55	889.84	919	35	140.20	35	132	187	125	124.20	35	110	167	140	127.90			
60	970.65	1,000	35	168.14	35	132	187	125	135.40	35	110	167	140	178.20			

* 全品焼入れなし

* BW形、新BW形の歯数10~60のものは溶接タイプ・材質は普通鋼(炭素鋼で一体物もあり)