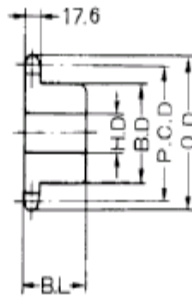


No.100 スプロケット

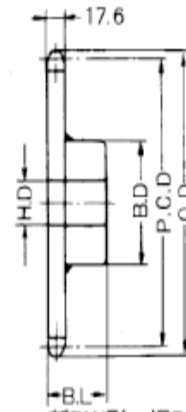
P=31.75m/m(1-1/4")



A形



新B形、旧B形



新BW形、旧BW形

(単位: mm)

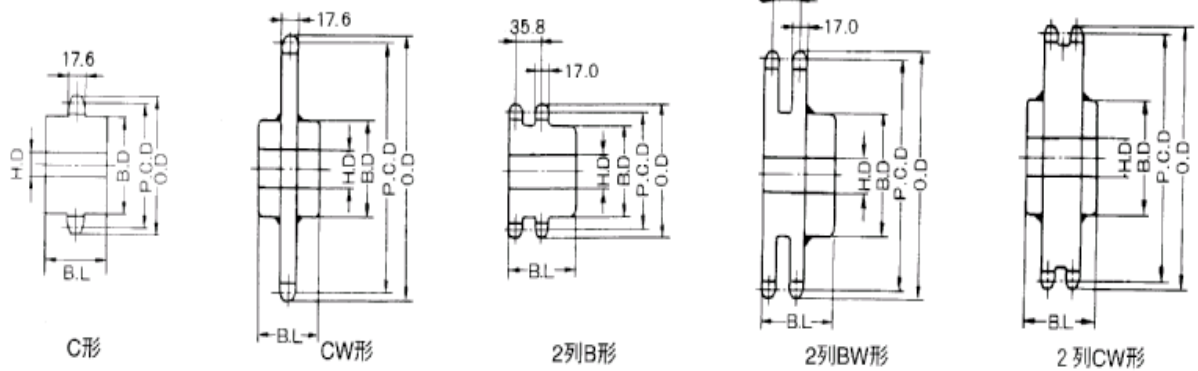
歯数	ピッチ径 P.C.D.	外径 O.D.	A形		材質	新B形・新BW形					材質	旧B形・旧BW形					材質
			軸穴径 H.D.	概略重量 kg		軸穴径HD		ボス		概略重量 kg		軸穴径HD		ボス		概略重量 kg	
						最小	最大	径B.D	長さB.L			最小	最大	径B.D	長さB.L		
10	102.74	116	20	0.90	普通鋼	20	43	65	50	1.90	新B形 炭素鋼	20	43	65	70	1.60	旧B形 炭素鋼
11	112.70	127	20	1.10		20	50	75	50	2.30		20	50	76	70	3.00	
12	122.67	138	20	1.40		20	57	86	50	2.90		20	57	86	70	3.80	
13	132.67	148	20	1.70		20	59	88	50	3.10		20	60	96	70	4.40	
14	142.68	158	20	2.00		20	59	88	50	3.60		20	66	100	70	5.60	
15	152.71	168	20	2.30		20	66	98	50	4.20		20	66	100	70	6.00	
16	162.74	179	20	2.60		20	66	98	50	4.60		20	66	100	70	6.50	
17	172.79	189	20	2.90		20	75	107	50	5.30		20	70	105	80	7.60	
18	182.84	199	20	3.30		20	75	107	50	5.70		20	70	105	80	7.90	
19	192.90	209	20	3.60		20	75	107	50	6.10		20	70	105	80	8.30	
20	202.96	220	20	4.00		20	75	107	50	6.50		20	70	105	80	8.60	
21	213.03	230	20	4.50		20	75	107	50	7.00		20	70	105	80	8.90	
22	223.10	240	20	4.90		20	80	117	56	7.90		20	75	108	60	8.60	
23	233.17	250	20	5.30		20	80	117	56	8.30		20	75	108	60	9.10	
24	243.25	260	20	5.90		20	80	117	56	8.80		20	75	108	60	9.60	
25	253.32	270	20	6.50		20	80	117	56	9.30		20	75	108	60	10.10	
26	263.40	281	20	6.90		20	80	117	56	9.70		20	75	108	60	10.70	
27	273.49	291	20	7.50		20	80	117	56	10.30		20	75	108	60	11.50	
28	283.57	301	20	8.10		20	80	117	56	10.90	20	75	108	60	11.90		
29	293.66	311	20	8.80		20	80	117	56	11.60	20	75	108	60	12.60		
30	303.75	321	20	9.40		20	80	117	56	12.10	20	75	108	60	13.20		
31	313.83	331	20	10.00		20	80	117	56	12.90	20	75	108	60	13.70		
32	323.92	341	20	10.70		20	80	117	56	13.40	20	80	117	70	14.90		
33	334.01	352	20	11.60		20	80	117	56	14.50	20	80	117	70	15.80		
34	344.11	362	20	12.40		20	89	127	63	15.10	20	80	117	70	16.60		
35	354.20	372	20	13.00		20	89	127	63	16.60	20	80	117	70	17.20		
36	364.29	382	20	13.80		20	89	127	63	17.40	20	80	117	70	18.00		
37	374.38	392	20	14.50		20	89	127	63	19.20	20	80	117	70	19.30		
38	384.48	402	20	16.00		20	89	127	63	19.60	20	80	117	70	20.20		
39	394.57	412	20	16.50		20	89	127	63	19.80	20	80	117	70	21.00		
40	404.67	422	20	17.50		20	89	127	63	20.40	20	80	117	70	21.70		
41	414.77	433	20	18.50		20	89	127	63	20.80	20	80	117	70	23.10		
42	424.86	443	20	19.50		20	89	127	63	23.10	20	80	117	70	23.70		
43	434.96	453	20	20.50	20	89	127	63	22.10	20	80	117	70	24.30			
44	445.06	463	20	21.00	20	89	127	63	23.20	20	80	117	70	27.00			
45	455.16	473	20	22.00	20	89	127	63	24.70	20	80	117	70	26.20			
48	485.45	503	20	26.00	20	89	127	63	27.50	20	80	117	70	30.20			
50	505.65	524	20	27.00	20	89	127	63	28.50	20	80	117	70	31.20			
54	546.05	564	20	31.00	20	103	147	80	37.40	20	80	117	70	36.20			
55	556.15	574	20	32.00	20	103	147	80	38.40	20	80	117	70	38.00			
60	606.66	625	20	39.00	20	103	147	80	45.40	20	80	117	70	43.20			
65	657.17	675	20	48.00	20	103	147	80	54.40	20	80	117	70	52.20			
70	707.68	726	20	52.00	20	103	147	100	62.70	20	80	117	70	56.20			
75	758.20	777	30	63.00	20	103	147	100	73.70	30	89	127	75	68.40			
85	859.23	878	30	82.00													
90	909.75	928	30	92.00													

⇒ 歯先高周波焼入れ

* BW形、新BW形の歯数22~90のものは溶接タイプ・材質は普通鋼(炭素鋼で一体物もあり)

No.100 スプロケット

P=31.75m/m(1-1/4")



(単位 : mm)

歯数	C形・CW形					材質	新B形・2列B形・2列BW形					材質	2列CW形					材質		
	軸穴径HD		ボス		概略重量 kg		軸穴径HD		ボス		概略重量 kg		軸穴径HD		ボス		概略重量 kg			
	最小	最大	径B.D	長さB.L			最小	最大	径B.D	長さB.L			最小	最大	径B.D	長さB.L				
10	20	45	65	55		C形 炭素鋼	22	45	65	80	3.00	新B形 炭素鋼								
11	20	50	75	55			22	50	75	80	4.00									
12	20	55	85	55			28	55	85	80	5.00									
13	20	60	95	60			28	60	95	80	6.00									
14	20	70	105	60			28	70	105	80	7.10									
15	20	80	115	60			28	80	115	80	7.10									
16	20	80	120	60			28	80	120	80	7.70									
17	20	90	130	60			28	90	130	80	8.90									
18	20	95	140	60			28	90	130	80	9.60									
19	20	95	150	60			28	90	130	90	12.70									
20	20	100	160	60		30	90	130	90	13.50										
21	20	75	108	75	8.10	30	90	130	90	14.30										
22	20	75	108	75	8.80	30	89	127	90	15.60		30	95	137	110	21.40	CW形 普通鋼			
23	20	75	108	75	9.30	30	89	127	90	16.80		30	95	137	110					
24	20	75	108	75	9.80	30	95	137	90	17.80		30	95	137	110					
25	20	75	108	75	10.40	30	95	137	90	23.89		30	95	137	110					
26	20	75	108	75	11.00	30	95	137	90	25.39		30	95	137	110					
27	20	75	108	75	11.90	30	95	137	90	26.40		30	95	137	110					
28	20	75	108	75	12.30	30	95	137	90	28.89		30	95	137	110					
29	20	75	108	75	13.00	30	95	137	90	30.00		30	95	137	110					
30	20	75	108	75	13.60	30	95	137	90	24.30		30	95	137	110	29.90				
31	20	75	108	75	14.10	30	95	137	90	32.30		30	95	137	110					
32	20	80	117	85	16.50	30	95	137	90	29.00		30	95	137	110					
33	20	80	117	85	17.00	30	95	137	90	33.60		30	95	137	110					
34	20	80	117	85	17.40	30	95	137	90	34.60		30	95	137	110					
35	20	80	117	85	18.40	30	95	137	90	30.90		30	95	137	110	40.90				
36	20	80	117	85	19.20	30	95	137	90	36.70		30	95	137	110					
37	20	80	117	85	19.80	30	95	137	90	37.60		30	95	137	110					
38	20	90	128	95	20.70	30	95	137	90	38.60	新BW形 普通鋼	30	103	147	120					
39	20	90	128	95	21.30	30	95	137	90	39.70			30	103	147	120				
40	20	90	128	95	22.60	30	103	147	100	40.70			30	103	147	120	53.70			
41	20	90	128	95	23.20	30	103	147	100	42.80			30	103	147	120				
42	20	90	128	95	24.40	30	103	147	100	45.80			30	103	147	120				
43	20	90	128	95	25.00	30	103	147	100	46.90			30	103	147	120				
44	20	90	128	95	25.80	30	103	147	100	48.20			30	103	147	120				
45	20	90	128	95	27.30	30	103	147	100	49.30			30	103	147	120	57.20			
48	20	90	128	95	30.30	30	103	147	100	52.40			30	103	147	120				
50	20	90	128	95	32.60	30	103	147	100	54.50			30	103	147	120				
54	20	90	128	95	37.60	30	103	147	100	61.40		30	103	147	120					
55	20	90	128	110	39.10	30	103	147	100	62.80		30	103	147	120					
60	20	90	128	110	45.60	30	103	147	100	68.30		30	103	147	120	92.10				
65	20	95	137	130	52.00															
70	20	95	137	130	60.20															
75	30	95	137	130	65.30															
85	30	95	137	130	69.70															
90	30	95	137	130	78.40															

⇒ 歯先高周波焼入れ

* CW形全てと2列BW形の歯数22~60のものは溶接タイプ・材質は普通鋼